

# INFORME DE PATENTAMIENTOS

## DE MOTOVEHÍCULOS DE LA REPÚBLICA ARGENTINA


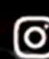
Fuente: CAFAM bases estadísticas

[www.cadecom.org.ar](http://www.cadecom.org.ar)



**CADECOM**

Cámara Argentina de Concesionarios de Motos

  [cadecomargentina](https://www.instagram.com/cadecomargentina)

## INFORME DE PATENTAMIENTOS DE MOTOVEHÍCULOS REPÚBLICA ARGENTINA

# ENERO 2025

## Patentamientos totales del mes **59.782 unidades**

	Feb	Mar	Abr	May	Jun	Jul	Ago	Sep	Oct	Nov	Dic	Ene
feb 2023 - ene 2024	36.491	49.422	40.554	40.756	34.333	38.028	43.125	35.424	43.544	40.882	33.378	33.946
feb 2024 - ene 2025	31.334	29.233	39.003	39.650	33.346	40.771	55.355	41.046	46.785	50.909	50.475	59.782

En el mes de **ENERO** de 2025 se patentaron **59.782 motovehículos**, lo que corresponde a **9.307 unidades** más que en el pasado mes de **DICIEMBRE (76,11%)**, y unas **25.836 unidades** más que en **ENERO** de 2024 en el cual se registraron **33.946** patentamientos (**18,44%**).

**\*Acumulado anual (FEB 24 / ENE 25) 517.701 unidades\***

**- Respecto ENE 2024 + 76.11% -**

**- Respecto DIC 2024 +18,44% -**



## ENERO 2025

### Patentamientos por Zona y Provincias.

Zona	Provincia	Total
PAMPEANA	<b>BUENOS AIRES</b>	19550
PAMPEANA	<b>SANTA FE</b>	6325
PAMPEANA	<b>CORDOBA</b>	6320
NEA	<b>CHACO</b>	3108
NOA	<b>SALTA</b>	2718
NOA	<b>TUCUMAN</b>	2489
CUYO	<b>MENDOZA</b>	2261
PAMPEANA	<b>CAPITAL FEDERAL</b>	2049
NEA	<b>CORRIENTES</b>	1945
NEA	<b>ENTRE RIOS</b>	1607
NEA	<b>MISIONES</b>	1524
NOA	<b>SANTIAGO DEL ESTERO</b>	1470
PATAGONIA	<b>RIO NEGRO</b>	1151
NOA	<b>CATAMARCA</b>	1140
CUYO	<b>SAN JUAN</b>	897
PATAGONIA	<b>NEUQUEN</b>	880
NEA	<b>FORMOSA</b>	821
CUYO	<b>SAN LUIS</b>	805
PAMPEANA	<b>LA PAMPA</b>	728
NOA	<b>LA RIOJA</b>	666
PATAGONIA	<b>CHUBUT</b>	581
NOA	<b>JUJUY</b>	438
PATAGONIA	<b>SANTA CRUZ</b>	213
PATAGONIA	<b>TIERRA DEL FUEGO</b>	96
<b>Totales</b>		<b>59.782</b>

Fuente: CAFAM bases estadísticas



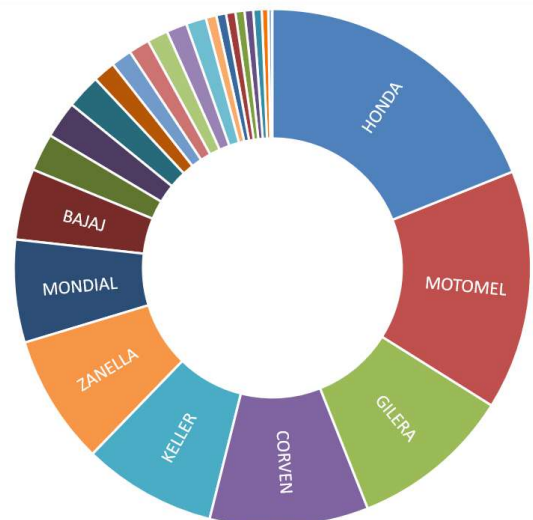
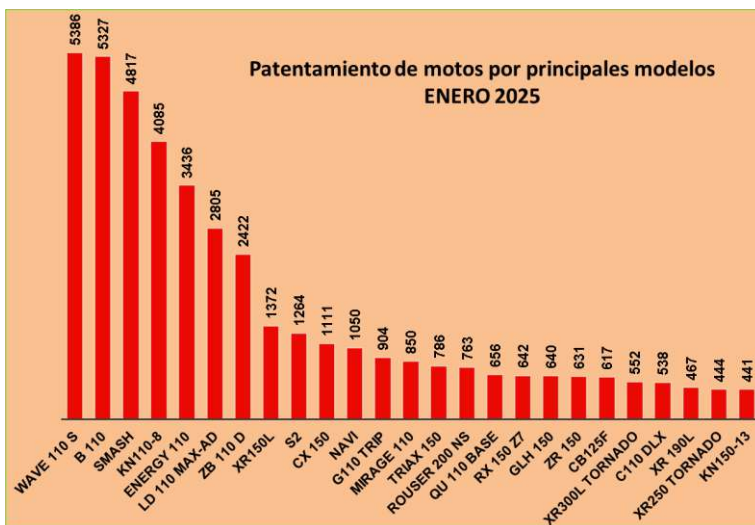
## ENERO 2025

### Ranking por modelos

MARCA	MODELO	Totales
HONDA	WAVE 110 S	5386
MOTOMEL	B 110	5327
GILERA	SMASH	4817
KELLER	KN110-8	4085
CORVEN	ENERGY 110	3436
MONDIAL	LD 110 MAX-AD	2805
ZANELLA	ZB 110 D	2422
HONDA	XR150L	1372
MOTOMEL	S2	1264
MOTOMEL	CX 150	1111
HONDA	NAVI	1050
GUERRERO	G110 TRIP	904
CORVEN	MIRAGE 110	850
CORVEN	TRIAx 150	786
BAJAJ	ROUSER 200 NS	763
SIAM	QU 110 BASE	656
ZANELLA	RX 150 Z7	642
HONDA	GLH 150	640
ZANELLA	ZR 150	631
HONDA	CB125F	617
HONDA	XR300L TORNADC	552
MOTOMEL	C110 DLX	538
HONDA	XR 190L	467
HONDA	XR250 TORNADO	444
KELLER	KN150-13	441

### Ranking por marcas

MARCAS	Cantidad
HONDA	11067
MOTOMEL	8752
GILERA	5887
CORVEN	5797
KELLER	4869
ZANELLA	4736
MONDIAL	3748
BAJAJ	2596
SIAM	1373
YAMAHA	1354
GUERRERO	1254
CFMOTO	818
KAWASAKI	762
BENELLI	761
VOGE	759
SUZUKI	750
ROYAL ENFIELD	731
HERO	388
KYMCO	355
OKINOI	341
TVS	332
BETAMOTOR	315
KTM	309
BRAVA	235
BMW	152



Fuente: CAFAM bases estadísticas



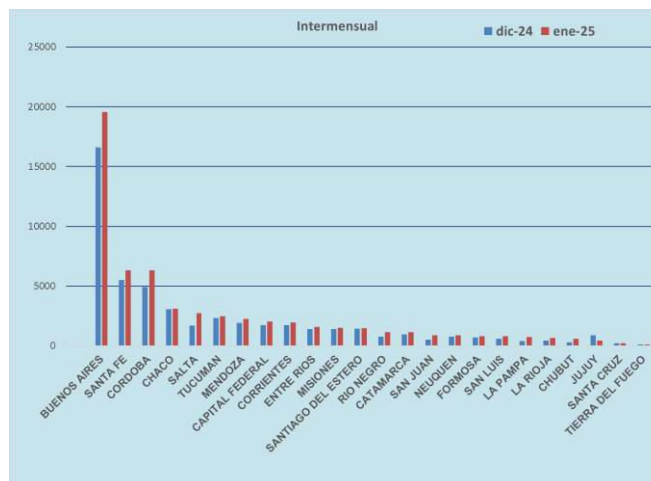
## Análisis Intermensual

### Diciembre / Enero

PROVINCIA	dic-24	ene-25	Variacion %
BUENOS AIRES	16594	19550	17,81
SANTA FE	5526	6325	14,46
CORDOBA	4918	6320	28,51
CHACO	3071	3108	1,20
SALTA	1695	2718	60,35
TUCUMAN	2347	2489	6,05
MENDOZA	1906	2261	18,63
CAPITAL FEDERAL	1752	2049	16,95
CORRIENTES	1747	1945	11,33
ENTRE RIOS	1387	1607	15,86
MISIONES	1399	1524	8,93
SANTIAGO DEL ESTERO	1454	1470	1,10
RIO NEGRO	792	1151	45,33
CATAMARCA	946	1140	20,51
SAN JUAN	531	897	68,93
NEUQUEN	759	880	15,94
FORMOSA	691	821	18,81
SAN LUIS	584	805	37,84
LA PAMPA	417	728	74,58
LA RIOJA	453	666	47,02
CHUBUT	298	581	94,97
JUJUY	879	438	-50,17
SANTA CRUZ	228	213	-6,58
TIERRA DEL FUEGO	101	96	-4,95
	<b>50.475</b>	<b>59.782</b>	<b>18,44</b>

En **ENERO** se aprecia un aumento del **18,44%** respecto al mes de **DICIEMBRE** en la cantidad de **motovehículos** patentados, correspondiendo a una diferencia de **9.307 unidades**.

Tanto en el cuadro, como en el gráfico, se puede apreciar la evolución en cada provincia.



Fuente: CAFAM bases estadísticas



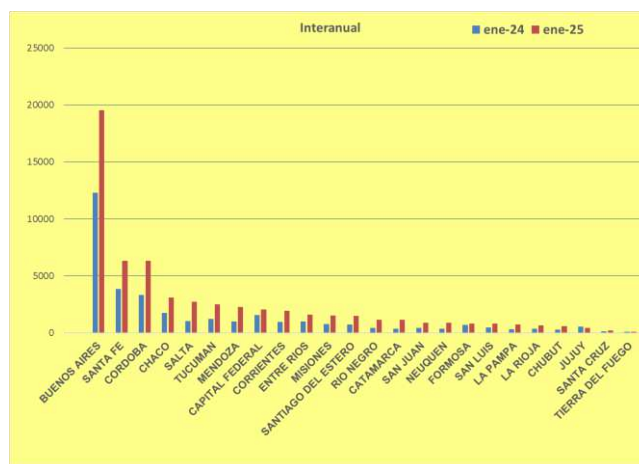


## Análisis Interanual

### Enero 2024 / Enero 2025

PROVINCIA	ene-24	ene-25	Variacion %
BUENOS AIRES	12309	19550	58,83
SANTA FE	3868	6325	63,52
CORDOBA	3307	6320	91,11
CHACO	1753	3108	77,30
SALTA	1049	2718	159,10
TUCUMAN	1207	2489	106,21
MENDOZA	1000	2261	126,10
CAPITAL FEDERAL	1556	2049	31,68
CORRIENTES	974	1945	99,69
ENTRE RIOS	992	1607	62,00
MISIONES	787	1524	93,65
SANTIAGO DEL ESTERO	716	1470	105,31
RIO NEGRO	417	1151	176,02
CATAMARCA	368	1140	209,78
SAN JUAN	428	897	109,58
NEUQUEN	370	880	137,84
FORMOSA	704	821	16,62
SAN LUIS	453	805	77,70
LA PAMPA	306	728	137,91
LA RIOJA	362	666	83,98
CHUBUT	274	581	112,04
JUJUY	538	438	-18,59
SANTA CRUZ	126	213	69,05
TIERRA DEL FUEGO	82	96	17,07
	<b>33.946</b>	<b>59.782</b>	<b>76,11</b>

La **variación interanual** entre 2024 y 2025 para el mes de **ENERO** muestra un muy importante ascenso del **76,11%**, ya que en el primer mes de 2025 se patentaron **25.836 unidades** más que en el último mes de 2024. Tanto en el cuadro, como en el gráfico, se puede apreciar la evolución en cada provincia.

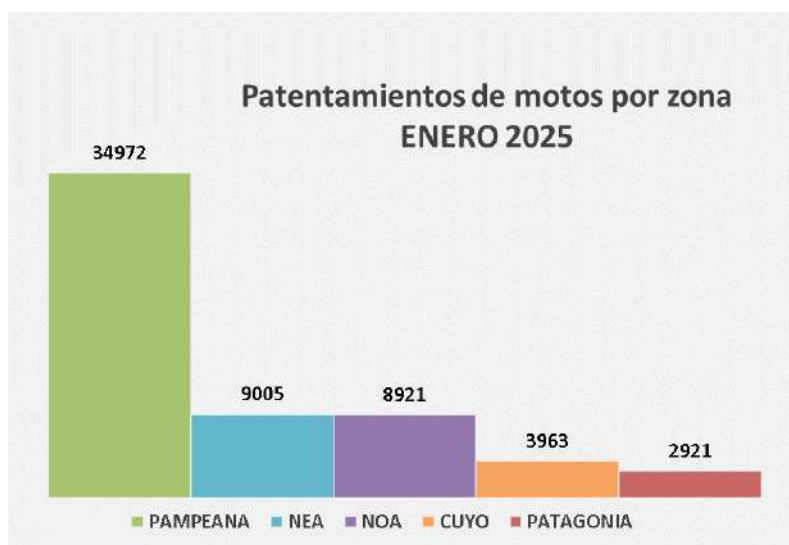
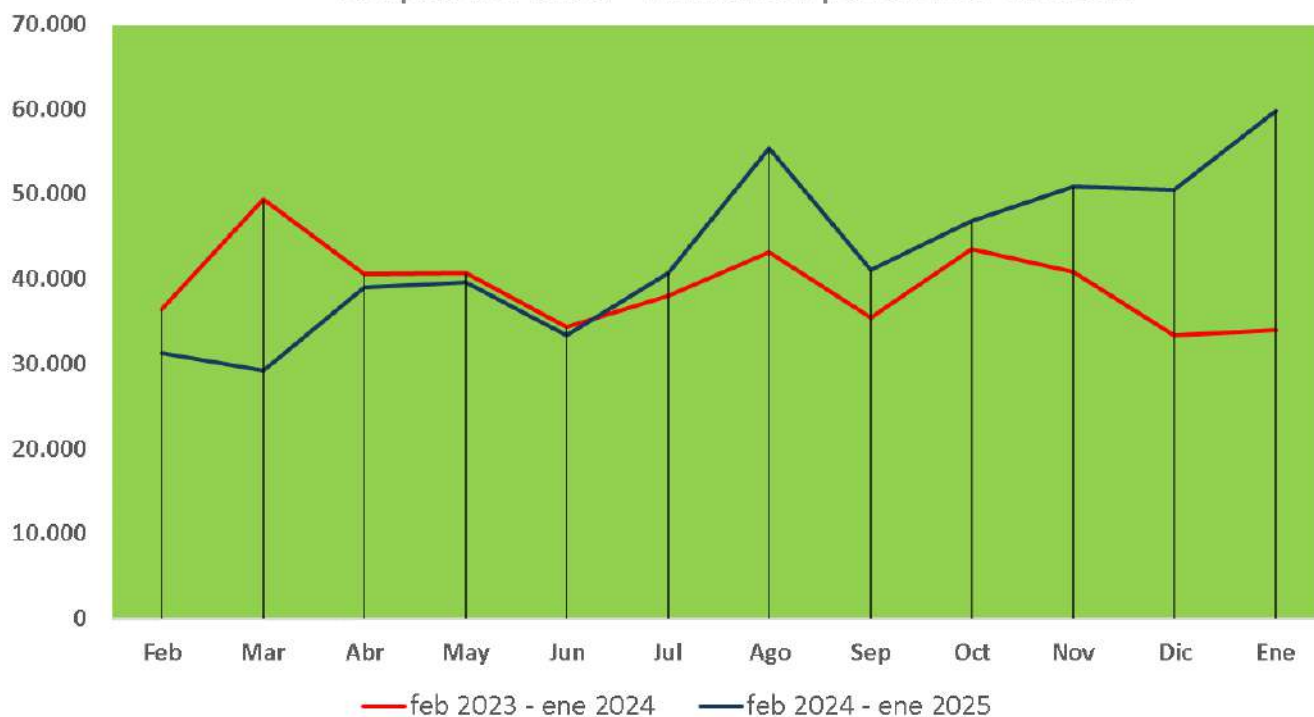


Fuente: CAFAM bases estadísticas



## Comparación anual FEB 2023 / ENE 2024 - FEB 2024 / ENE 2025

Comparación anual - últimos dos períodos de 12 meses



Fuente: CAFAM bases estadísticas



## Resumen Anual FEB 2024 - ENE 2025

### Ranking anual por modelos

MARCA	MODELO	Totales
HONDA	WAVE 110 S	52131
MOTOMEL	B 110	45318
GILERA	SMASH	40048
CORVEN	ENERGY 110	35496
KELLER	KN110-8	33752
ZANELLA	ZB 110 D	26472
MONDIAL	LD 110 MAX-AD	18065
MOTOMEL	S2	11991
HONDA	XR150L	10907
HONDA	GLH 150	9675
MOTOMEL	CX 150	8917
GUERRERO	G110 TRIP	7864
HONDA	XR250 TORNADO	7813
HONDA	NAVI	7001
BAJAJ	ROUSER 200 NS	6534
CORVEN	MIRAGE 110	6467
CORVEN	TRIAX 150	6408
HONDA	CB125F	6035
SIAM	QU 110 BASE	5006
BAJAJ	ROUSER NS 125	4974
HONDA	XR 190L	4846
ZANELLA	ZR 150	4846
MOTOMEL	C110 DLX	4498
ZANELLA	DUE CLASSIC	4496
HONDA	CB300F TWISTER	3987

### Ranking anual por marcas

MARCAS	Cantidad
HONDA	103734
MOTOMEL	70692
CORVEN	51861
GILERA	46813
ZANELLA	43907
KELLER	35544
MONDIAL	24945
BAJAJ	23065
YAMAHA	13412
SIAM	12403
GUERRERO	9807
BENELLI	5487
ROYAL ENFIELD	5291
VOGE	4954
KAWASAKI	4460
SUZUKI	4434
CFMOTO	4049
KTM	3663
HERO	3184
KYMCO	2659
BETAMOTOR	2467
BRAVA	1842
OKINOI	1519
RVM	1420
PIAGGIO	1094

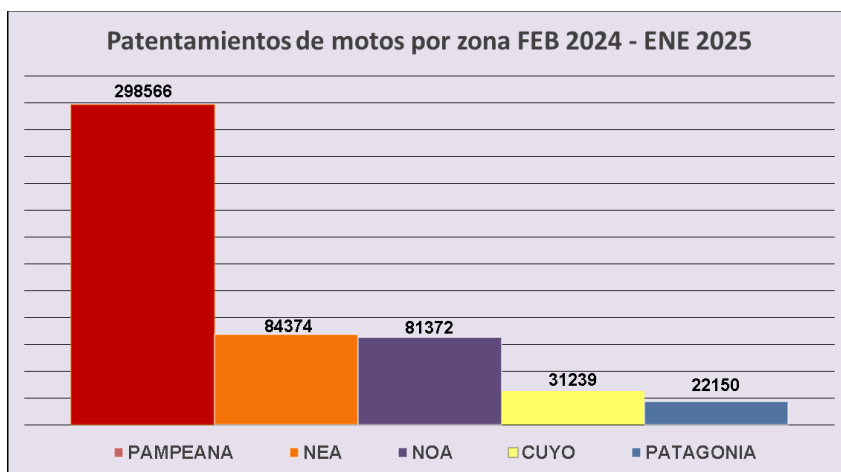
Fuente: CAFAM bases estadísticas





## Resumen Anual FEB 2024 - ENE 2025

ZONA	PROVINCIA	Parciales	Totales
PAMPEANA	<b>BUENOS AIRES</b>	170436	298566
	<b>SANTA FE</b>	55338	
	<b>CORDOBA</b>	49863	
	<b>CAPITAL FEDERAL</b>	17962	
	<b>LA PAMPA</b>	4967	
NEA	<b>CHACO</b>	27806	84374
	<b>CORRIENTES</b>	17667	
	<b>ENTRE RIOS</b>	15639	
	<b>MISIONES</b>	14722	
	<b>FORMOSA</b>	8540	
NOA	<b>TUCUMAN</b>	25335	81372
	<b>SALTA</b>	21024	
	<b>SANTIAGO DEL ESTERO</b>	14018	
	<b>CATAMARCA</b>	7992	
	<b>JUJUY</b>	6757	
CUYO	<b>LA RIOJA</b>	6246	31239
	<b>MENDOZA</b>	17858	
	<b>SAN JUAN</b>	6902	
PATAGONIA	<b>SAN LUIS</b>	6479	22150
	<b>RIO NEGRO</b>	8175	
	<b>NEUQUEN</b>	7499	
	<b>CHUBUT</b>	3907	
	<b>SANTA CRUZ</b>	1797	
	<b>TIERRA DEL FUEGO</b>	772	



Fuente: CAFAM bases estadísticas

